

もう、手を使わない

ウイルス感染社会の新しい生活スタイル



手を使わずにドアを開閉できる

アームハンドル



アームハンドル
開き戸用 Model 1
オープン価格

抗菌仕様

銀イオンで菌を抑制

後付け可能

既存のドアを傷付けない

簡単取り付け

準備するのはハサミだけ

専用力バー

インテリアに合わせて
色を選べる

屋外でも使える

日光や雨が当たっても
大丈夫

●オープン価格はお問い合わせください

●本カタログ掲載の内容は予告なく変更することがあります

菌やウイルスはわたしたちのすぐ身近に

不特多数の人が触るドアノブは菌やウイルスの温床です。口や顔を触ったあとに、ドアノブに触ることでウイルスが付着します。そのドアノブを他の人が触ることでウイルスに接触感染し、ウイルスがわたしたちの周りに広がっていきます。



ウイルスは身近な場所から感染が広がります

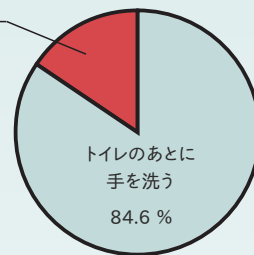


消費者庁が2,000人に行ったアンケート結果では、トイレのあとに手を洗わない人が15.4%にも上がることが分かりました。ドアノブからの感染は以前より問題視されており、インフルエンザやノロウイルスが流行する際にはドアノブからもウイルスが検出されています。

トイレのあとに
手を洗わない人

15.4%

10人のうち1.5人が
トイレのあとに手を
洗わない結果に



トイレ後の手洗いについて

※ 2015 年 消費者庁「消費者の手洗い等に関する実態調査について」

手を使わずにドアの開閉が可能に

アームハンドルは「手」を使わずに「腕」でドアを操作します。顔や物を頻繁に触る手に比べて接触頻度の低い腕を利用することで、接触感染のリスクを下げる効果が期待できます。また、握力の低下などによりドアノブを掴むのが難しい方でも、ドアの開閉が可能になります。操作に使う手は右と左のどちらでも利用可能です。

今まで



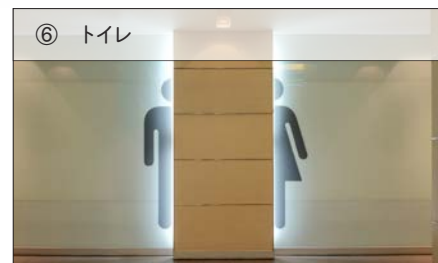
これから



こんなシーンで活躍しています

不特定多数の人が出入りするドアに広く設置されています。在宅勤務の難しい従業員の安全対策や企業の持続性を高める取り組みとして利用されるだけでなく、普段から手が汚れる傾向にある、トイレやゴミ捨て場のドアに活用されています。

● 設置例：医療機関、大学、公共施設、企業オフィス、コールセンター、食品工場、商業施設、飲食店、ホテル、マンション、トイレ 他



使いやすいユニバーサルデザイン

▶ 腕の形状に合わせた形状

性別に関係なく腕にフィットするようにカーブを工夫しており、ドアを引っ張り開けても腕が外れにくい形状です。表面に特殊加工を施しているため、気持ちが良い肌ざわりです。



▶ 今まで通りの使い方も可能

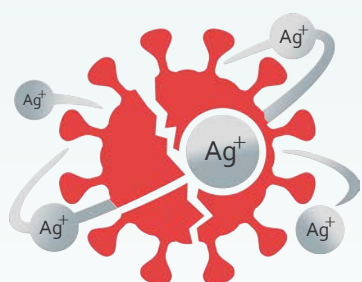
腕でドアを開ける方法だけでなく、今まで通り手を使ってドアを開けることも可能です。アームハンドルに腕をかけることができない、車いすをご利用の方やお子様でもドアを開けることができます。



抗 菌

▶ 菌の繁殖を抑制

菌やかびの繁殖を抑制することを目的に、抗菌剤をプラスチックに練り込んでいます。銀イオンの効果で微生物の細胞を死滅させ、繁殖を許しません。菌を原因とする悪臭も防止できます。



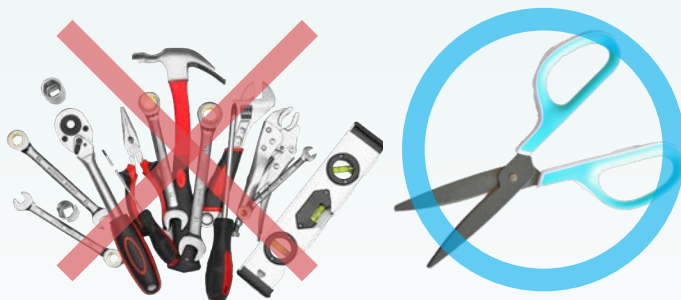
銀イオンが菌の細胞膜を破壊

表面がこすれても新しい抗菌成分が現れることで効果が持続します

かんたん取り付け

▶ 準備するのはハサミだけ

製品の取り付けに使うのはハサミだけです。他に必要なものはすべて箱に入っています。取り付け作業にかかる時間は慣れれば1分程度です。



工具に慣れていない方でも簡単に取り付けできます

専用カバーでさらに安心

▶ 使用感の向上

カバーを使用することで、清潔度や肌ざわりを向上させることができます。カバーを毎日交換することで、常に接触箇所を清掃に保つことが可能です。ゴム固定式のため、取り付け・取り外しは簡単です。



▶ 選べる豊富なカラー

豊富なカラーをラインナップしています。インテリアや季節に応じてカバーを付けることで、無機質なドアノブがインテリアグッズに生まれ変わります。



必要なものは全て同梱。到着後、すぐにお使いできます

■ 梱包内容

● アームハンドル本体

● 結束バンド



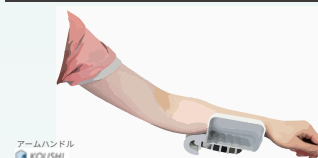
[専用カバー（別売り）]



ダークグレー、ライトグレー、ブルー、レッド、ベージュ、スカイブルー、グリーン

[シール（別売り）]

手を使わずに腕でドアを開けてください。

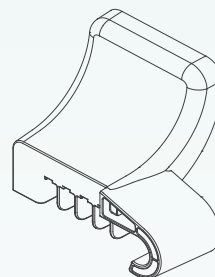


使用方法

アームハンドル
KOUUSHI

■ 主な仕様

アームハンドル 本体	最大外形寸法	約 150mm(幅) × 130mm(高さ) × 110mm(奥行)
	質量	約 190g
	材質	ナイロン、抗菌剤
	色	ライトグレー
専用カバー	サイズ	約 150mm × 130mm × 10mm
	質量	約 50g
	材質	ナチュラルコットン
	色	ダークグレー、ライトグレー、ブルー、レッド ベージュ、ブルー、グリーン



■ 資料

ご希望の資料は以下のQRコードからご確認ください。

製品ページ



[動画] 取り付け方法



[動画] 使用方法



ホームページ



安全に関する注意

商品を安全に使うため、取り付け前に必ず「取り付け方法」をよくお読みください。
適用しないドアノブには無理に取り付けしないでください。製品やドアノブの破損により、大けがをすることがあります。

商品使用上の注意 ●製品を取り付ける前に必ず「取り付け方法」をご確認ください。製品の取り付けは「取り付け方法」の手順に従って行ってください ●結束バンドは同梱している付属品をご利用ください。追加で必要な場合は弊社よりお問い合わせください ●使用の前に必ず「使用方法」をご確認ください ●ドアには使用方法が明記された掲示を行ってください ●製品が完全に固定できない場合は使用を中止してください ●製品の改造・切断は強度を損なうため行わないでください

カタログ上の注意 ●掲載商品の仕様および外観は、改良のために予告なく変更することがあります ●実際の商品の色とは印刷の関係で多少異なる場合があります ●掲載商品は時期により品薄・品切れになるものがあります

商品購入時の注意 ●必ずご購入前に「適用するドアノブ」をご確認ください。製品ご購入後の返品はお受付致しかねます ●製品には「右」と「左」の向きがございます。ご注文前に必ずご確認ください

製品情報

パソコン、タブレット、スマートフォンから

Q こうしかがく

本カタログは環境に配慮した再生紙を使用しています

<製造元>



本社
537-0024 大阪府大阪市東成区東小橋 1-12-20
東大阪事業所
578-0984 大阪府東大阪市菱江 25-14

環境に配慮した製品づくりに取り組んでいます

OP-2 Printed in Japan. (1061600202)

<よくある質問>

- 消毒は出来ますか？
→ アルコールや次亜塩素酸水で問題なく清掃ができます。また、抗菌効果は落ちません。
- 強度は大丈夫ですか？
→ ガラス繊維を練り込んだ高強度の材料を採用しており、人の力で破壊することは困難です。新幹線座席のテーブルアームなどにも使用される材料で、金属代替として使用されています。
- 抗菌効果の持続期間は？
→ 材料に練り込んでいるため、製品を使用している間は効果が持続し続けます。表面がすり減っても新しい抗菌成分が表面に現れるため、抗菌効果が維持されます。

カタログ記載内容 2020 年 8 月現在

MADE IN JAPAN